



Filapi Courbevoie

50 rue de Bitche,
Tél : 01 46 67 46 61,

directeur.courbevoie@filapi.com

Proximité : gare SNCF Courbevoie, RER A/Métro ligne 1 Grande
Arche de la Défense à 10 minutes à pied

Renseignez-vous !
Filapi est partenaire des
entreprises ou CE. Ex :
AXA, BNP PARIBAS
CARDIF, CREDIT
AGRICOLE CIB, DANONE,
EDF, L'OREAL

**98% de familles
satisfaites**

**Plus de 9 000
enfants
accueillis
depuis 2005**

**Mercredis
& Vacances
Ludo-éducatif**



**Centre
de loisirs privé
A la carte 8h-20h**

**3-5 ans
6-10 ans**

SOMMEIL

SOLEIL

THALASSO

SONGE

SONNETTE

SAUT

SORBET

AOUT 2013

SAUTERELLE

SAUPOUDRER

SEAU

SOLENOIDE

SOTTISES

Mardi 27 août



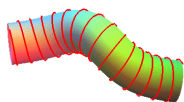
Journée: Faisons un SAUT au parc de Nanterre pour un jeu sportif monté sur ressorts ! Le ciel sera peut-être à portée de mains...



Mercredi 28 août

Matin: C'est avec Gustave que nous plongerons au cœur d'une histoire passionnante...

Après-midi: Sable en SEAU ou SEAU de sable, les châteaux éphémères feront de cette journée un moment tant inoubliable que remarquable...



Jeudi 29 août



Matin: so comme SOLénoïde...quand la physique s'invite chez Filapi, pas de doute, le courant passe...

Après-midi: so comme SOTTises... faites avec les mains, les pieds ou le menton, seule la scène sera leur lieu d'expression.

Vendredi 30 août

Matin: Pomme ? Raisin ? Banane ? Quel sera le parfum de ton Sorbet ? Un bouquet de saveurs pour atteindre des sommets de bonheur...

Après-midi: Pas besoin d'aller bien loin pour se détendre... créons un espace thalaso et apprenons à notre corps à se laisser chouchouter.



Lundi 2 septembre

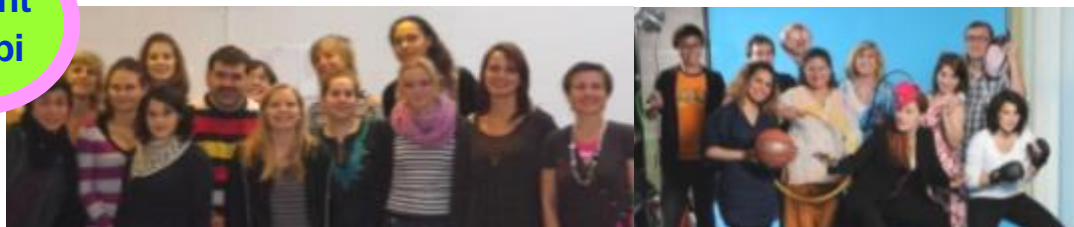
Matin: Gustave te fera danser sur des sons africains qui te prépareront pour la rentrée !

Après-midi: Il n'y a jamais de problèmes sans solutions ! Fais marcher tes méninges et résous les énigmes qui te permettront de poursuivre l'aventure...





Ils font
Filapi



Des animateurs professionnels partageant leur passion et toujours très respectueux des règles d'hygiène et de sécurité : « Bâtir une activité repose aussi sur ce qui va donner envie à l'enfant de s'y investir. » « Ici je suis heureuse de pouvoir contribuer à donner aux enfants un autre regard.»

Des ateliers animés par des **intervenants extérieurs pointus** : Plasticiens, Peintres, Musiciens, Percussionnistes, Danseurs, Mimes, Circaciens, Conteurs, Comédiens, professeur de Capoiara, échecs, ...

Un état d'esprit déclinant au quotidien nos 5 piliers pédagogiques pour le développement des enfants :

Créativité

A fond la
forme !

Découverte de
la Planète

A la rencontre
de l'Autre

Culture
du Jeu

Adresses des 3 centres

69 bis Rue d'Aguesseau, 92100 **Boulogne** 01 41 31 24 11

136 boulevard Victor Hugo, 92110 **Clichy**, 01 41 05 00 01

50 rue de Bitche, 92400 **Courbevoie** 01 46 67 46 61

contact@filapi.com

www.filapi.com

Journée type dans une ambiance « cosy et familiale »

- Rassemblement des enfants
- Activité par tranche d'âge ou tous ensemble selon les thèmes
 - Repas équilibré
- Temps calme par groupe d'âge pour recharger les batteries (sieste des petits en fonction des besoins de chacun)
 - Deuxième temps fort d'activité
- Goûter : au parc dès qu'il fait beau
- Rituel très apprécié de fin de journée: la parole est aux enfants (ressentis, émotions, envies, idées, ...)

Petits plus

- Participation des enfants à la vie quotidienne « comme à la maison »
- Adaptation aux différents régimes alimentaires
- Proximité (Bien que les activités soient adaptées par âge, frères et sœurs se côtoient)
 - Un bon équilibre entre activités rythmées et temps libres
- Equipe toujours disponible pour les parents