



**Filapi**

# Filapi Boulogne

69 bis rue d'Aguesseau

Tél : 01 41 31 24 11,

[directeur.boulogne@filapi.com](mailto:directeur.boulogne@filapi.com)

Proximité : Route de la Reine/Rue de Paris, métro Jean Jaurès

**Renseignez-vous !**  
Filapi est partenaire des  
entreprises ou CE. Ex :  
AXA, BNP PARIBAS  
CARDIF, CREDIT  
AGRICOLE CIB, DANONE,  
EDF, L'OREAL

**98% de familles  
satisfaites**

**Plus de 9 000  
enfants  
accueillis  
depuis 2005**

**Mercredis  
& Vacances  
Ludo-éducatif**



**Centre  
de loisirs privé  
A la carte 8h-20h**

**3-5 ans  
6-10 ans**

Programme des vacances de  
Pâques

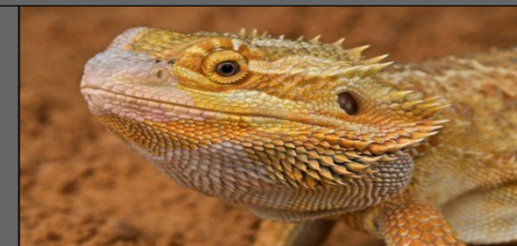
« Pogona en danger ! »



FILAPI BOULOGNE  
MISSION  
SPECIALE



**POGONA  
EN  
DANGER**



# FILAPI BOULOGNE

Lundi 29 Avril

## Matin :

Un mystérieux message écrit par un **ami de Kira** est arrivé chez Filapi. **Mets-toi dans la peau d'un espion**, découvre quel danger le menace et viens vite le sauver !

## Après-midi :

Les savants fous s'invitent chez Filapi ! Expérimente avec eux, comprends et apprends ce qu'est le **recyclage**... Et après l'agitation des neurones, agite tes bras en réalisant un petit jardin pour offrir un peu de verdure à notre **nouvel ami**.



Mardi 30 Avril

## Matin :

Equipé de ton sac, attention au départ pour **la ferme de Gally** ! Nous y observerons les animaux qui y habitent.

## Après-midi :

Tu dessines, tu écris, tu lis et tu fais même tes devoirs sur lui... qui est-ce ? **Le papier** ! Mais sais-tu comment il est fabriqué ou recyclé ? Découvrons-le tous ensemble !



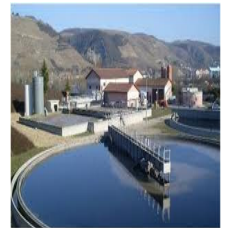
Jeudi 2 Mai

## Matin :

**Les espions de la propreté** t'invitent à une formation spéciale. Seras-tu à la hauteur pour rentrer dans leur équipe ?

## Après-midi :

Si je te parle de décantation, filtrage, distillation, cela te dit quelque chose ? Ici nous t'expliquerons **comment rendre l'eau propre pour arroser notre petit jardin**. Ensuite, tes oreilles seront mises à contribution pour écouter la **symphonie de la pollution du monde de Nausicaa** de notre cher Maxime.



Vendredi 3 Mai

## Matin :

Maintenant que tu es un **véritable agent qui sait prendre soin de la planète**, arriveras-tu à cuisiner les produits frais qu'elle produit ?

## Après-midi :

Pour te remercier de l'avoir aidé, **l'ami de Kira** t'invite à danser comme chez lui la **Capoeira** avec le professeur Renato.



Lundi 6 Mai

## Matin :

Enfile ton jogging et tes baskets pour poursuivre **l'entraînement d'espion**, rester dans de bonnes conditions physiques et poursuivre ton aventure !

## Après-midi :

Vendredi, tu as cuisiné des fruits et légumes. Mais que faire de nos déchets ? Grâce aux savants fous, **transformons-les en engrais pour notre jardin**.



Mardi 7 Mai

## Matin :

En tant **qu'agent expert de l'environnement**, partage ce que tu as appris aux autres Filapiens. Prépare-leur une belle exposition !

## Après-midi :

**Inaugure le jardin** avec les autres Filapiens et présente leur ton atelier.



Vendredi 10 Mai

## Matin :

Participe **aux ateliers théâtre** pour te ressourcer de cette semaine riche en émotions !

## Après-midi :

En souvenir de ce nouveau coin de verdure, plante la fleur de ton choix dans ton pot personnalisé et **repars avec un peu de ton jardin** !





Ils font  
Filapi



**Des animateurs professionnels partageant leur passion** et toujours très respectueux des règles d'hygiène et de sécurité : « Bâtir une activité repose aussi sur ce qui va donner envie à l'enfant de s'y investir. » « Ici je suis heureuse de pouvoir contribuer à donner aux enfants un autre regard. »

Des ateliers animés par des **intervenants extérieurs pointus** : Plasticiens, Peintres, Musiciens, Percussionnistes, Danseurs, Mimes, Circaciens, Conteurs, Comédiens, professeur de Capoiëra, échecs, ...

Un état d'esprit déclinant au quotidien nos 5 piliers pédagogiques pour le développement des enfants :

Créativité

A fond la  
forme !

Découverte de  
la Planète

A la rencontre  
de l'Autre

Culture  
du Jeu

### Adresses des 3 centres

69 bis Rue d'Aguesseau, 92100 **Boulogne** 01 41 31 24 11

136 boulevard Victor Hugo, 92110 **Clichy**, 01 41 05 00 01

50 rue de Bitche, 92400 **Courbevoie** 01 46 67 46 61

[contact@filapi.com](mailto:contact@filapi.com)

[www.filapi.com](http://www.filapi.com)

## Journée type dans une ambiance « cosy et familiale »

- Rassemblement des enfants
- Activité par tranche d'âge ou tous ensemble selon les thèmes
  - Repas équilibré
- Temps calme par groupe d'âge pour recharger les batteries (sieste des petits en fonction des besoins de chacun)
  - Deuxième temps fort d'activité
- Goûter : au parc dès qu'il fait beau
- Rituel très apprécié de fin de journée: la parole est aux enfants (ressentis, émotions, envies, idées, ...)

### Petits plus

- Participation des enfants à la vie quotidienne « comme à la maison »
- Adaptation aux différents régimes alimentaires
- Proximité (Bien que les activités soient adaptées par âge, frères et sœurs se côtoient)
  - Un bon équilibre entre activités rythmées et temps libres
- Equipe toujours disponible pour les parents